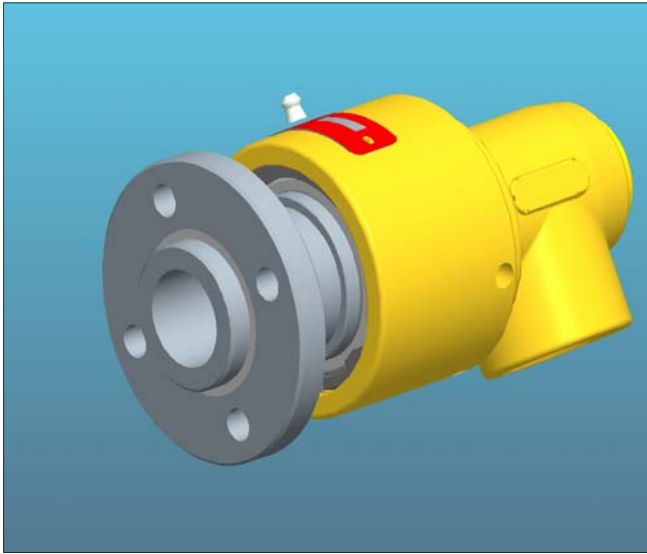


GRF 32÷50

GIUNTI ROTANTI PER ACQUA, ARIA, OLIO, VUOTO
 ROTATING JOINTS FOR WATER, AIR, OIL, VACUUM
 DREHDURCHFÜHRUNGEN FÜR WASSER, LUFT, ÖL, VAKUUM
 RACCORDS TOURNANTS POUR EAU, AIR, HUILE, VIDE
 JUNTAS ROTATIVAS PARA AGUA, AIRE, ACEITE, VACIO



t _{max}	170 °C	p _{max}	40 bar
------------------	--------	------------------	--------

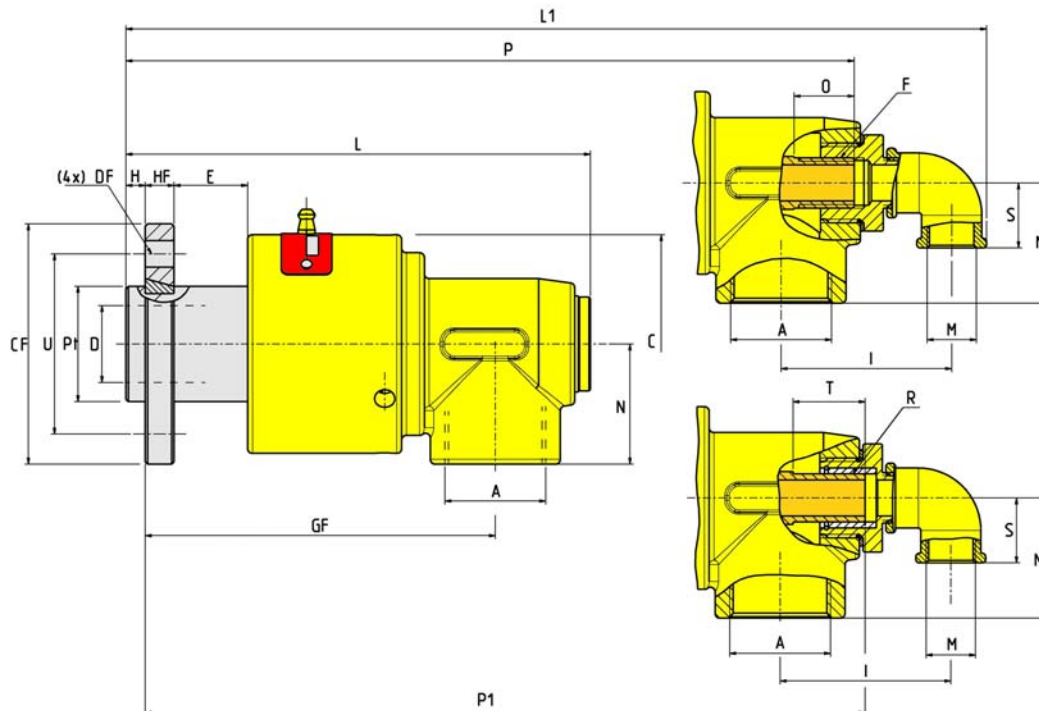
GRF 10 - GRF 15	
n _{max}	3500 RPM
GRF 20 - GRF 25	
n _{max}	3000 RPM
GRF 32 - GRF 40	
n _{max}	2500 RPM
GRF 50	
n _{max}	1000 RPM

Torque Ratings Nm Water 4.2 bar	
GRF 10	0.28
GRF 15	0.32
GRF 20	0.62
GRF 25	1.3
GRF 32	1.6
GRF 40	2.2
GRF 50	3.2

Evitare l'impiego alla massima velocità con la massima pressione.
 Avoid working at maximum speed with maximum pressure.
 Max.Drehzahl gleichzeitig mit max. Druck ist zu vermeiden.
 Evitez l'emploi de la pression maximum à la vitesse maximum.
 Evitar el trabajo a máxima velocidad combinada con máxima presión.

GIUNTI ROTANTI AD UNA VIA
 ONE WAY ROTATING JOINTS
 EINWEG DREHDURCHFÜHRUNGEN
 RACCORDS TOURNANTS SIMPLE PASSAGE
 JUNTA ROTATIVA SIMPLE PASO

GIUNTI ROTANTI A DUE VIE
 TWO WAYS ROTATING JOINTS
 ZWEIWEG DREHDURCHFÜHRUNGEN
 RACCORDS TOURNANTS DOUBLE PASSAGE
 JUNTA ROTATIVA DOBLE PASO



GRF... F

SIFONE FISSO
 FIXED SIPHON
 FÜR STEHENDES SIPHONROHR
 SIPHON FIXE
 SIFON ROSCADO

GRF... R

SIFONE ROTANTE
 ROTATING SIPHON
 FÜR ROTIERENDES SIPHONROHR
 SIPHON ROTATIF
 SIFON ROTATIVO

TYPE	A BSP	C	CF	D	DF	E	F BSP	GF	H	HF	I	L	L1	M BSP	N	O	P	P1	Pt f7	R h13	S	T	U
GRF 32	1"1/4	91	100	32	11	31	1/2	146	8	12	71	193	240	1/2	50	25	176	181	48	20	27	30	75
GRF 40	1"1/2	108	105	38	11	31	3/4	163	10	15	78	216	270	3/4	60	28	200	201	55	25	31	30	80
GRF 50	2"	127	130	48	13	42	1"	196	10	15	92	256	319	1"	76	30	239	239	65	32	40	40	100

TURIAN

Via Jucker, 19
 I-21053 CASTELLANZA (Va)

tel. +39 0331 501101
 fax +39 0331 505189